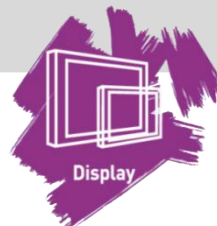
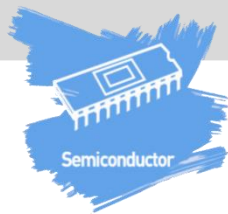


World 1st Technology
Only 1 in The World

IR Report

1Q 2016



JUSUNG
ENGINEERING

www.jusung.com
240 Opo-ro, Opo-eup, Gwangju-si
Gyeonggi-do, Korea

Disclaimer

본 자료에 포함된 2016년 1분기 주성엔지니어링(주)(이하 “회사”)의 경영실적 및 재무성과와 관련한 모든 정보는 한국채택 국제회계기준(K-IFRS)에 따라 작성되었습니다.

2016년 1분기 회사의 경영실적 및 재무성과는 외부감사인의 감사가 완료되지 않은 상태에서 투자자 여러분의 편의를 위하여 작성된 자료이며 내용 중 일부는 외부감사인의 감사 과정에서 달라질 수 있습니다.

한편 본 자료는 미래에 대한 예상, 전망, 계획, 기대 등의 ‘예측정보’를 포함하고 있으며 이러한 ‘예측정보’는 그 성격의 불확실성으로 인해 회사의 실제 미래실적과 중대한 차이가 있을 수 있음을 양지하시기 바랍니다.

또한 향후 전망은 현재의 시장상황과 회사의 경영방향 등을 고려한 것으로서 향후 시장환경의 변화와 전략수정 등에 따라 달라질 수 있음을 양지하시기 바랍니다.

본 자료는 어떠한 경우에도 투자자의 투자결과에 대한 법적 책임 소재의 입증자료로써 사용될 수 없습니다.

FY 1Q 2016 Earnings Review

(단위:억원)

매출액

533
(yoy+57.8%)

매출총이익

228
(GPM 42.8%)

영업이익

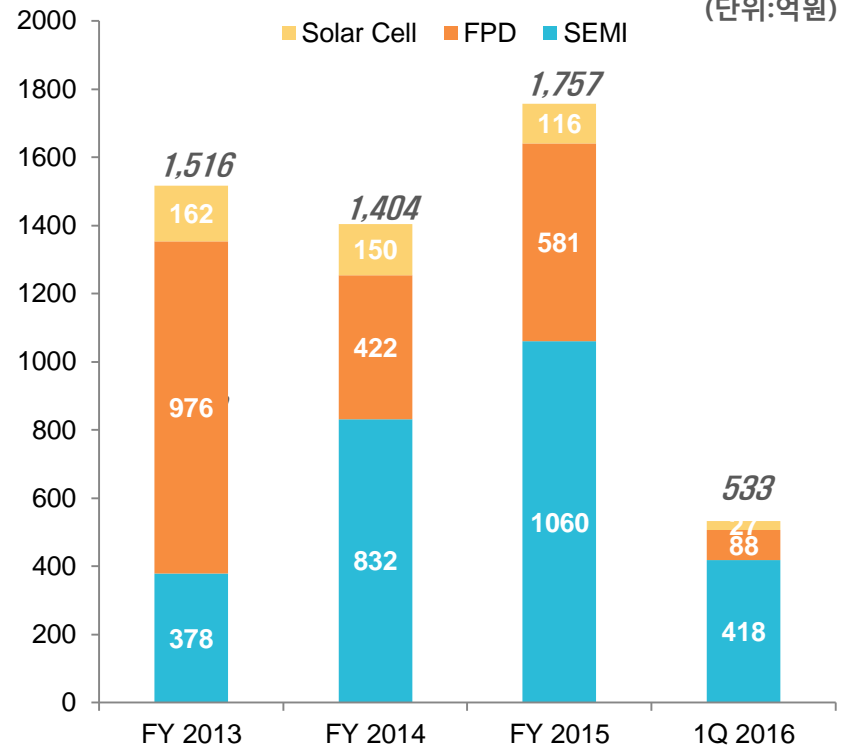
70
(OPM 13.1%, yoy +757.1%)

당기순이익

55
(NPM 10.3%, yoy 흑자전환)

매출액 추이

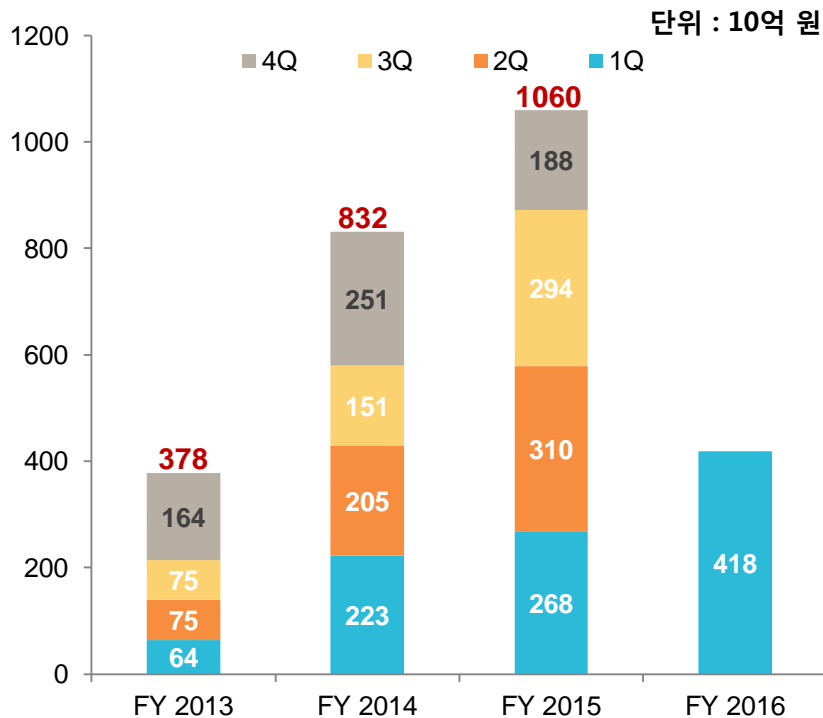
(단위:억원)



	FY 2013	FY 2014	FY 2015	1Q 2016
영업이익	21	99	145	70
당기순이익	(369)	(208)	66	55

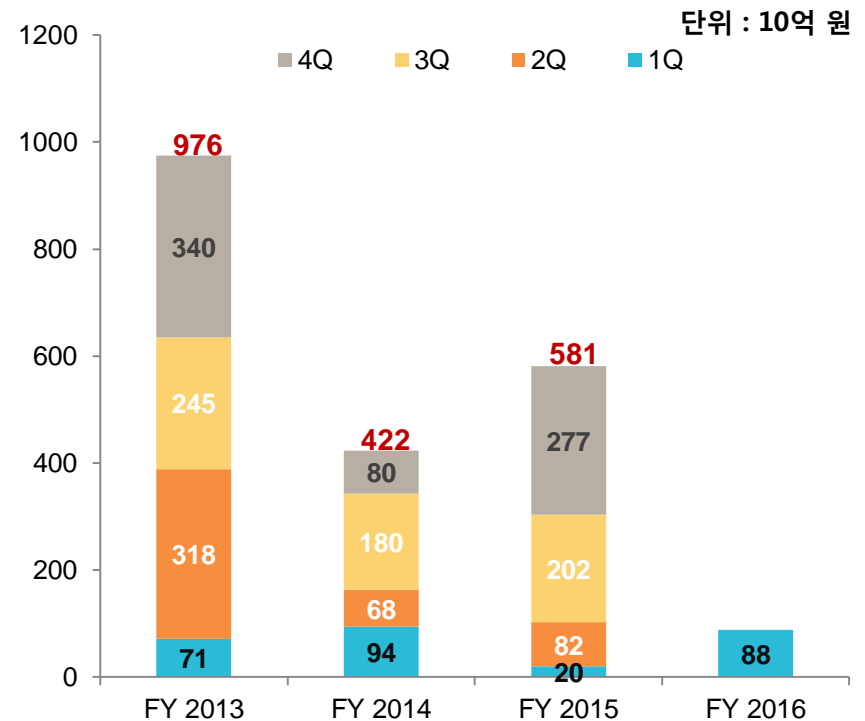
SEMI

- 반도체 미세 공정 진행에 따른 ALD 장비 판매 및 고객사 신규 시설 투자로 전년 동기 대비 56.3% 성장
 v Tech Migration(CVD→ALD)
- 신규장비(SDP-CVD) 매출 비중 확대 및 지속적인 원가개선 활동으로 전년 동기대비 수익성을 개선
- DRAM 미세 공정 전환과 3D NAND 적층 증가로 ALD 장비 수요는 지속 확대될 것으로 전망



DISPLAY

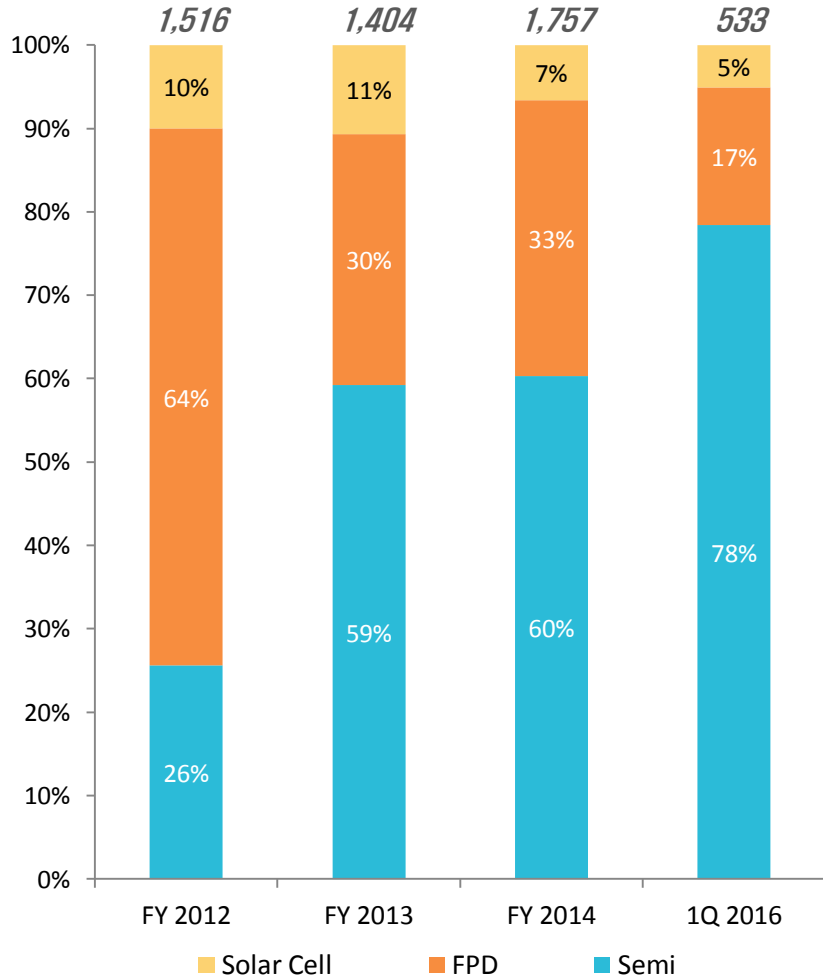
- 디스플레이 산업 OLED 전환 및 고객사 신규 시설 투자로 전년 동기 대비 336.8% 매출 성장
 v Display 산업 환경 변화(LCD → OLED)
- OLED 제품 다각화로 매출 확대 기대
 v OLED Encapsulation & Oxide TFT, LTPS
- OLED 전방산업의 투자확대로 OLED 장비 매출 증가 기대



3. 4개년 매출현황(별도 기준)

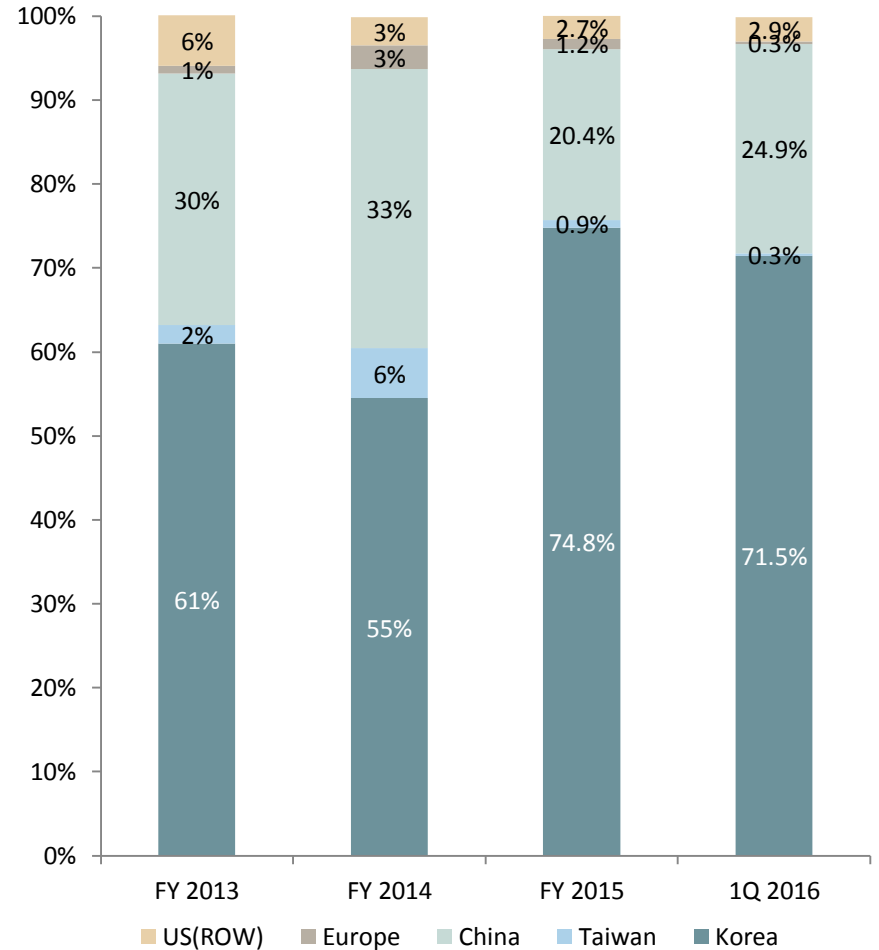
제품별 매출 현황

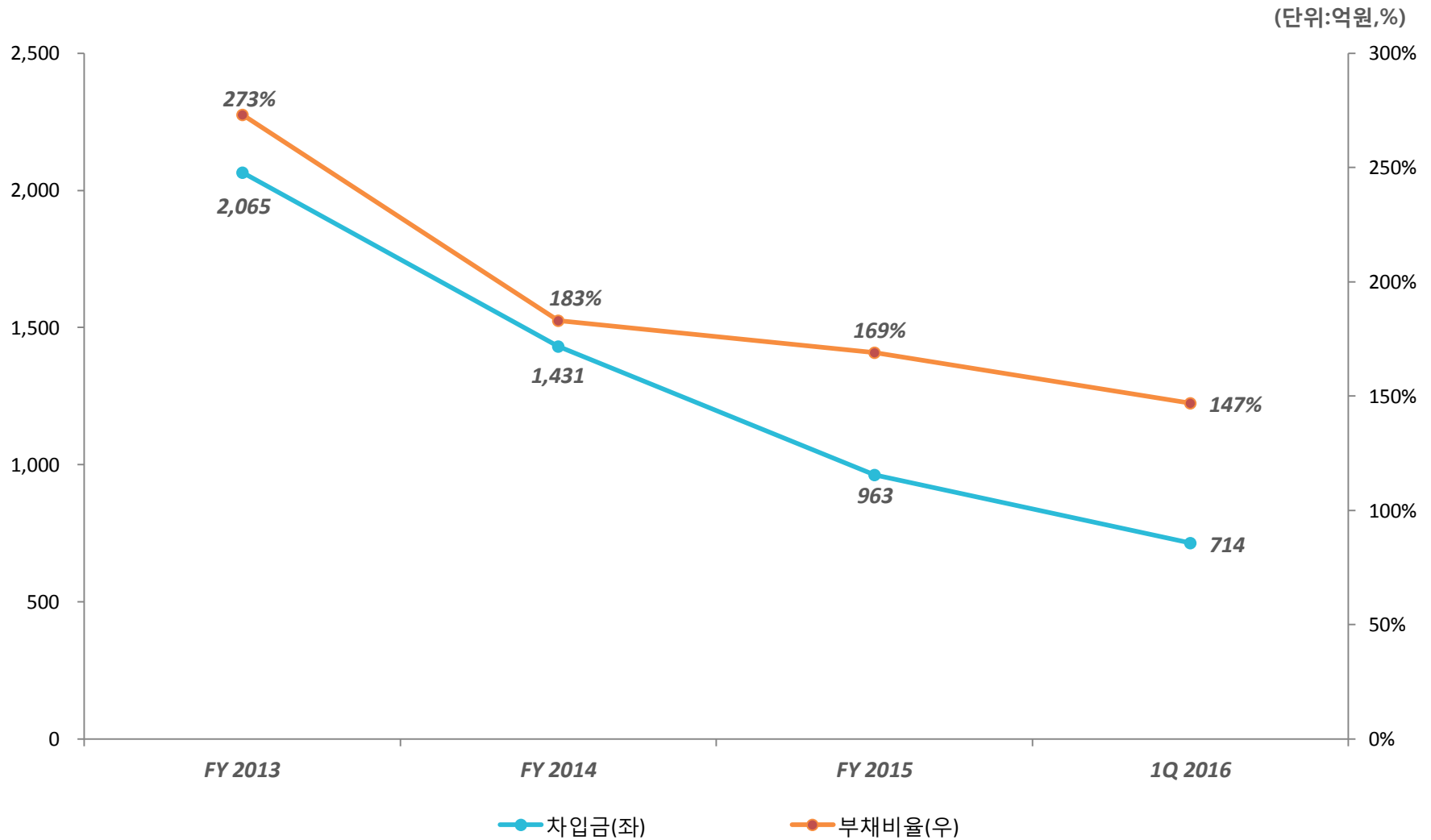
(단위 : 억원, %)



지역별 매출 비율

(단위 : %)





매출 및 이익 회복에 따른 차입금 감소와 부채비율 개선

World **1st** Technology
Only **1** in the World

www.jusung.com

Appendix 1.손익계산서(별도기준)

(단위: 백만원)

구분	1Q '15		4Q '15		1Q '16		QoQ (%)	YoY (%)	FY 2014		FY 2015		YoY (%)
1.매출액	33,814	100.0%	48,487	100.0%	53,353	100.0%	10.0%	57.8%	140,412	100.0%	175,678	100.0%	25.1%
Solar cell	5,025	14.9%	1,942	4.0%	2,690	5.0%	38.5%	-46.5%	15,036	10.7%	11,625	6.6%	-22.7%
FPD	2,024	6.0%	27,715	57.2%	8,840	16.6%	-68.1%	336.8%	42,223	30.1%	58,085	33.1%	37.6%
Semiconductor	26,765	79.1%	18,830	38.8%	41,823	78.4%	122.1%	56.3%	83,153	59.2%	105,968	60.3%	27.4%
2.매출원가	19,827	58.6%	25,095	51.8%	30,504	57.2%	21.6%	53.9%	86,995	62.0%	99,458	56.6%	14.3%
3.매출총이익	13,986	41.4%	23,392	48.2%	22,849	42.8%	-2.3%	63.4%	53,417	38.0%	76,220	43.4%	42.7%
4.판매비	13,170	38.9%	19,819	40.9%	15,855	29.7%	-20.0%	20.4%	43,523	31.0%	61,708	35.1%	41.8%
경상연구개발비	7,214	21.3%	6,725	13.9%	8,841	16.6%	31.5%	22.6%	25,423	18.1%	27,637	15.7%	8.7%
5.영업이익	816	2.4%	3,573	7.4%	6,994	13.1%	95.7%	757.1%	9,894	7.0%	14,512	8.3%	46.7%
6.기타영업손익	412	1.2%	(408)	-0.8%	56	0.1%	-113.7%	-86.4%	732	0.5%	2,819	1.6%	285.1%
7.금융손익	103	0.3%	(3,082)	-6.4%	(1,572)	-2.9%	49.0%	-1626.2%	(12,135)	-8.6%	(10,669)	-6.1%	-12.1%
8.법인세차감전순익	(783)	-2.3%	83	0.2%	5,478	10.3%	6500.0%	흑자전환	(19,449)	-13.9%	6,662	3.8%	흑자전환
9.법인세비용	(11)	0.0%	81	0.2%	2	0.0%	-97.5%	118.2%	1,406	1.0%	86	0.0%	93.9%
10.당기순이익	(772)	-2.3%	2	0.0%	5,476	10.3%	273700.0%	흑자전환	(20,855)	-14.9%	6,576	3.7%	흑자전환

Appendix 2. 요약 재무상태표(별도기준)

(단위: 백만원)

구분	1Q 2016	FY 2015	FY 2014	FY2013
유동자산	126,247	133,046	116,181	171,139
현금 및 현금등가물	28,266	28,964	14,376	24,050
매출채권	25,937	19,106	49,609	84,562
기타유동자산	20,262	34,134	4,191	7,826
재고자산	51,782	50,842	48,005	54,701
비유동자산	171,125	174,641	188,419	200,300
투자자산	20,028	19,824	23,165	43,787
유형자산	130,999	132,807	140,190	134,154
무형자산	14,030	14,745	12,819	7,044
기타비유동자산	6,068	7,265	12,245	15,315
자산총계	297,372	307,687	304,600	371,439
유동부채	130,211	144,498	177,251	262,318
매입채무	42,147	40,802	30,944	47,024
단기차입금	71,400	92,179	119,027	120,395
유동성장기부채	0	6,000	6,000	22,000
기타유동부채	16,664	5,517	21,280	72,899
비유동부채	46,709	48,757	18,893	9,666
장기차입금	0	2,100	8,100	0
기타비유동부채	46,709	46,657	10,793	9,666
부채총계	176,920	193,255	196,144	271,984
자본금	24,125	24,125	24,125	20,625
자본잉여금	146,227	146,227	145,952	130,024
기타자본	316	316	591	591
기타포괄손익누계액	12,172	11,622	11,946	253
이익잉여금	-62,388	-67,858	-74,158	-52,038
자본총계	120,452	114,432	108,456	99,455
부채와 자본총계	297,372	307,687	304,600	371,439